

Entwurf

Raumplanung

Zuordnung von Aufgaben
und Funktionen zur
Regelung von
Schülerverhalten und
Aufsichtsführung

Konzept einer offenen Schule im Prozess

Gewährleistung von Sicherheit, Sauberkeit und Ordnung in unserem täglichen Umfeld durch

- Aufsichtsführung
- respektvollen Umgang miteinander
- Rücksichtnahme und Achtsamkeit
- Mitverantwortung

**Dauer der Einführung:
Schuljahr 2014-15**

Learning to live together

Schulwege

Aufsicht bzw.
Ansprechpartner



Fachräume
mit Aufsicht

Schulhof
Spiel- und Lärmzone



Klassenräume
Ruhezonen

Aktionszonen
mit mittlerer Lautstärke

Aufenthaltsräume für
Lehrkräfte

Ruhezonen
Arbeitsklima



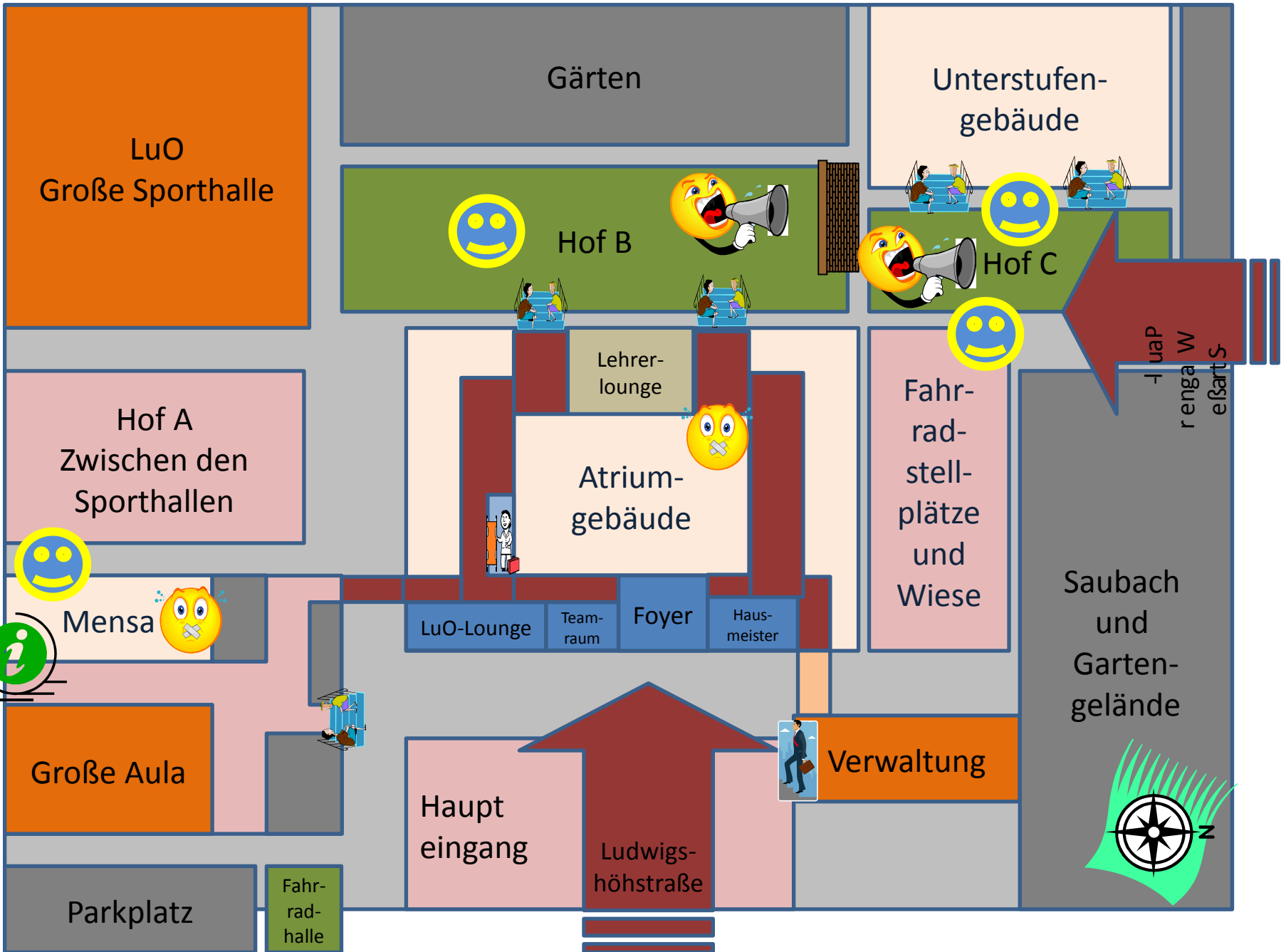
Kein Zutritt für
Schülerinnen und
Schüler ohne Aufsicht



Stundenplaninformation

Schulgelände

Schulhöfe und
Gebäudeübersicht



Hauptgebäude

Fahrradkeller

Atriumbau
Souterrain
100er-Ebene

Kellerräume

C-Hof und
Unterstufengebäude

Fluchtweg

Musikraum
103

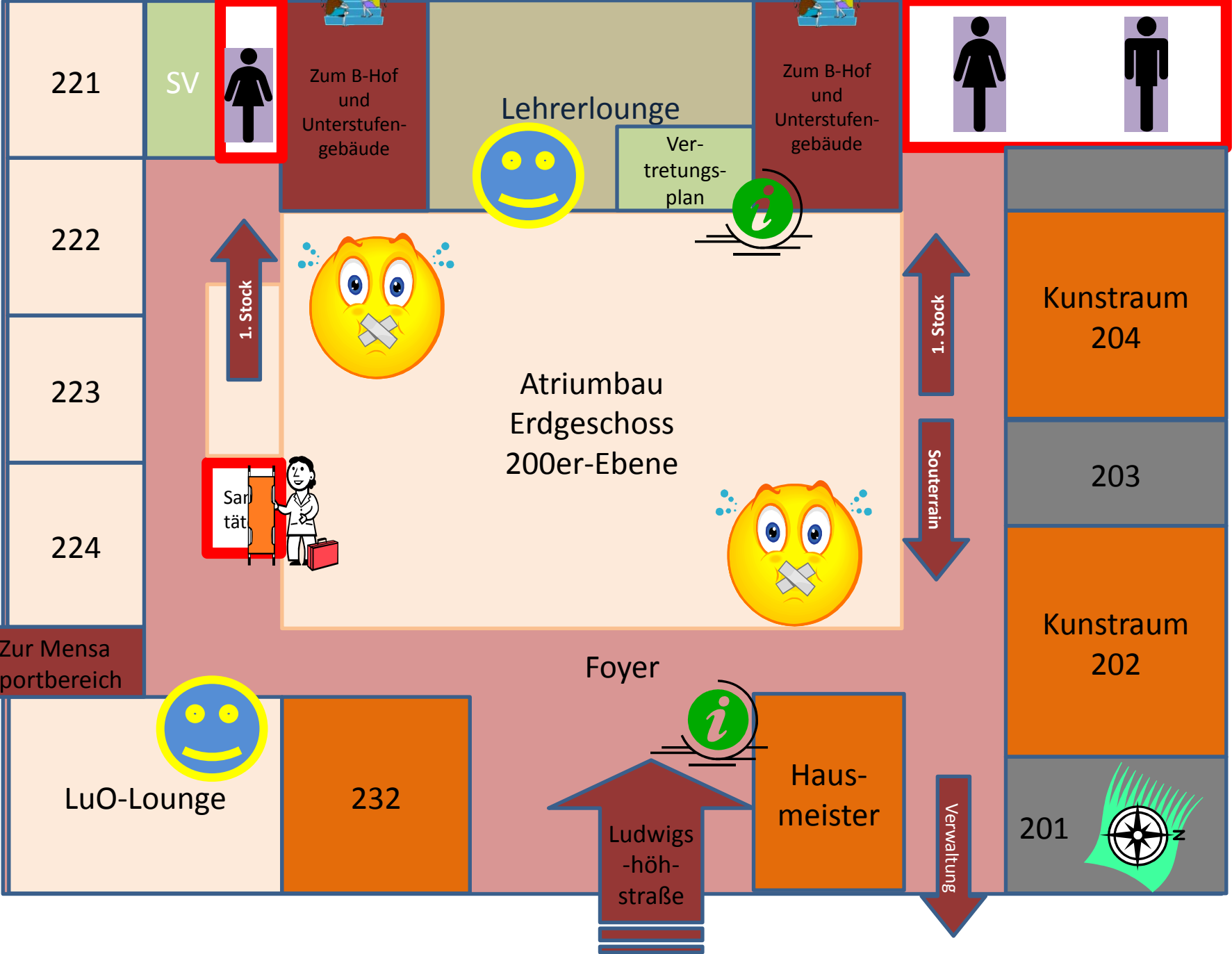
Fluchtweg

Musikraum
102

Erdgeschoss

Verwaltung





221

SV



Zum B-Hof und Unterstufen-gebäude

Lehrerlounge



Ver-trags-plan

Zum B-Hof und Unterstufen-gebäude



222

1. Stock



223

Atriumbau Erdgeschoss 200er-Ebene

224

Sanität



1. Stock

Kunstraum 204

203

Souterrain

Kunstraum 202

Zur Mensa Sportbereich

Foyer



Hausmeister

LuO-Lounge



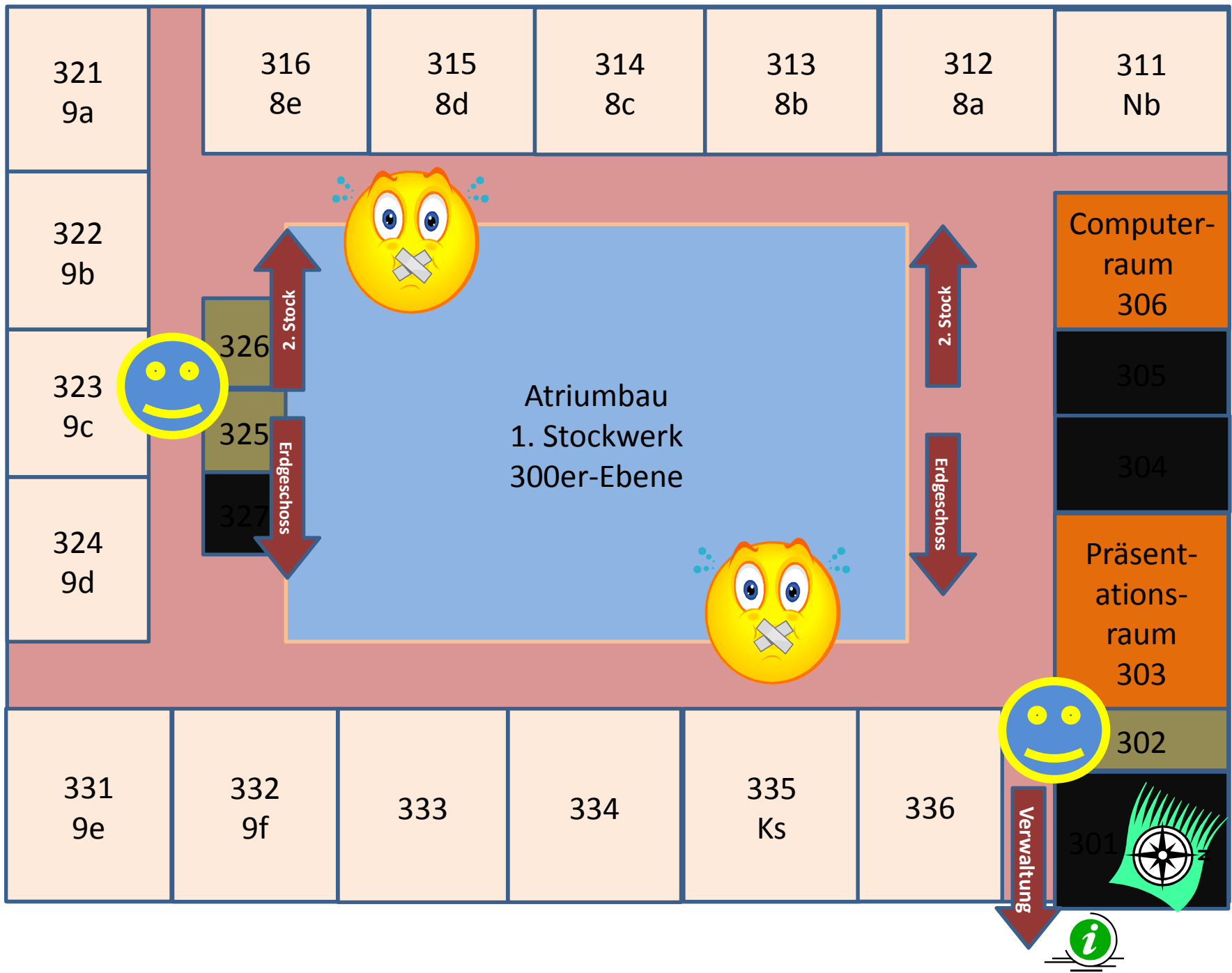
232

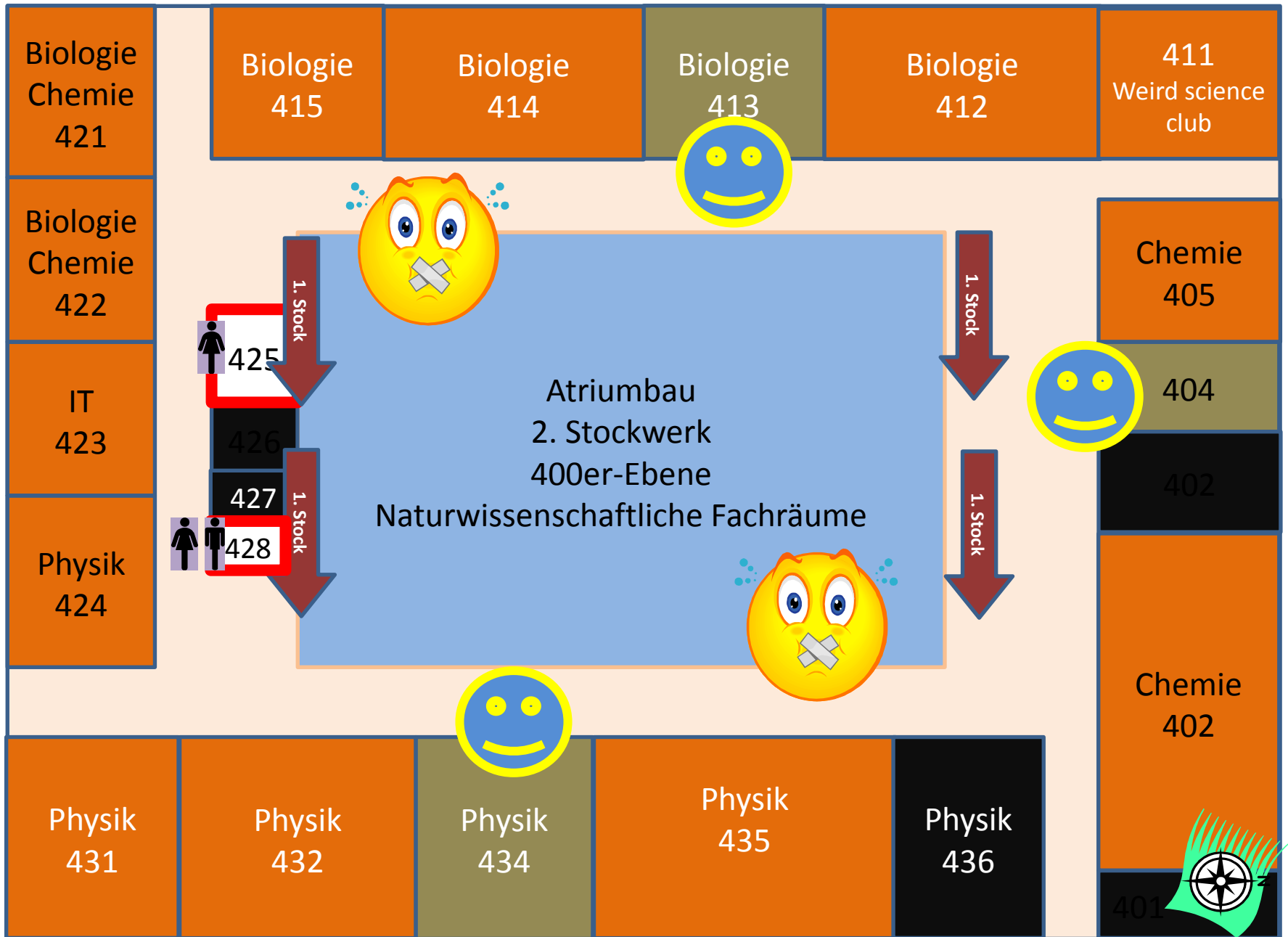
Ludwigs-höh-straße

Verwaltung

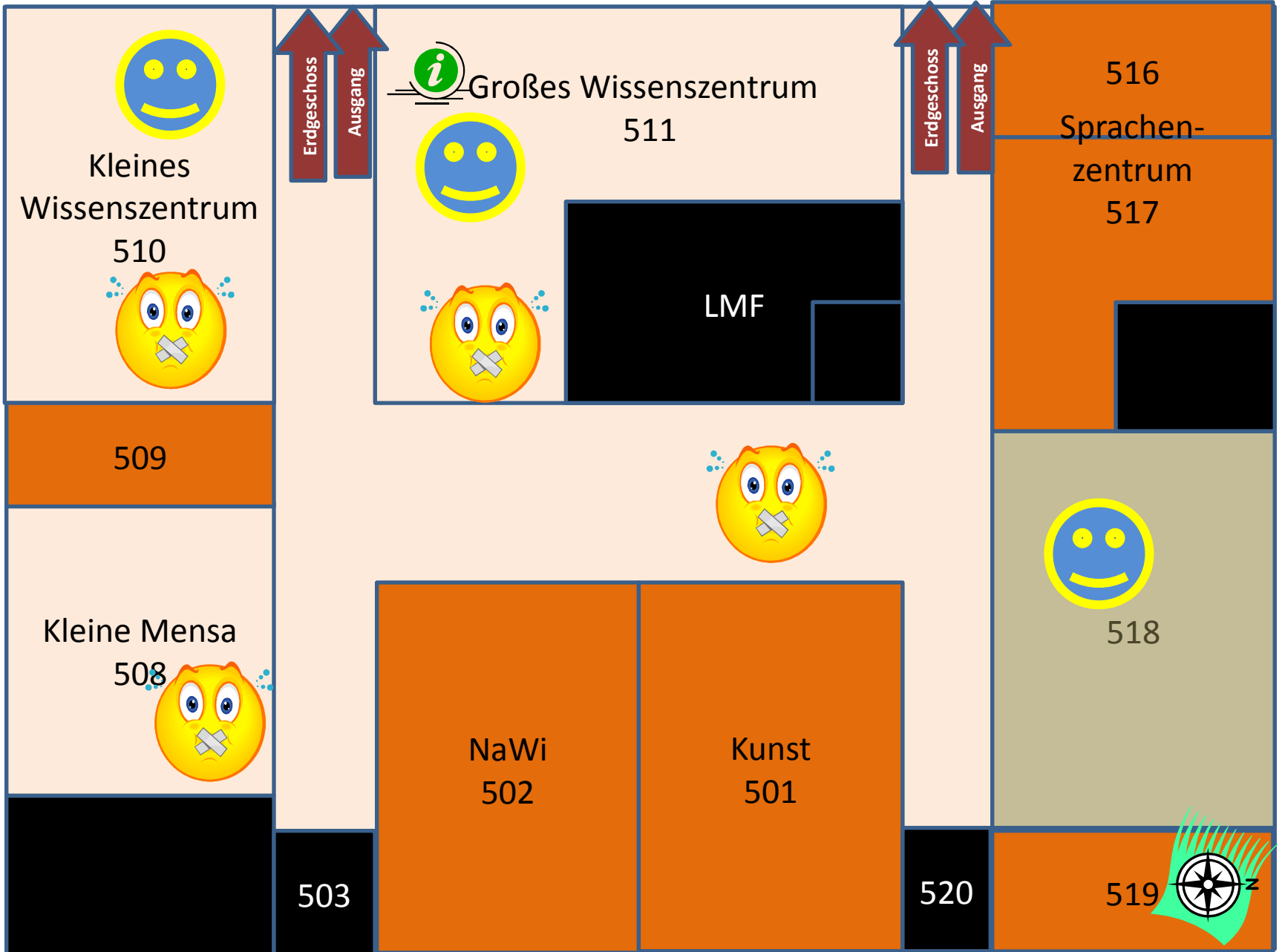
201

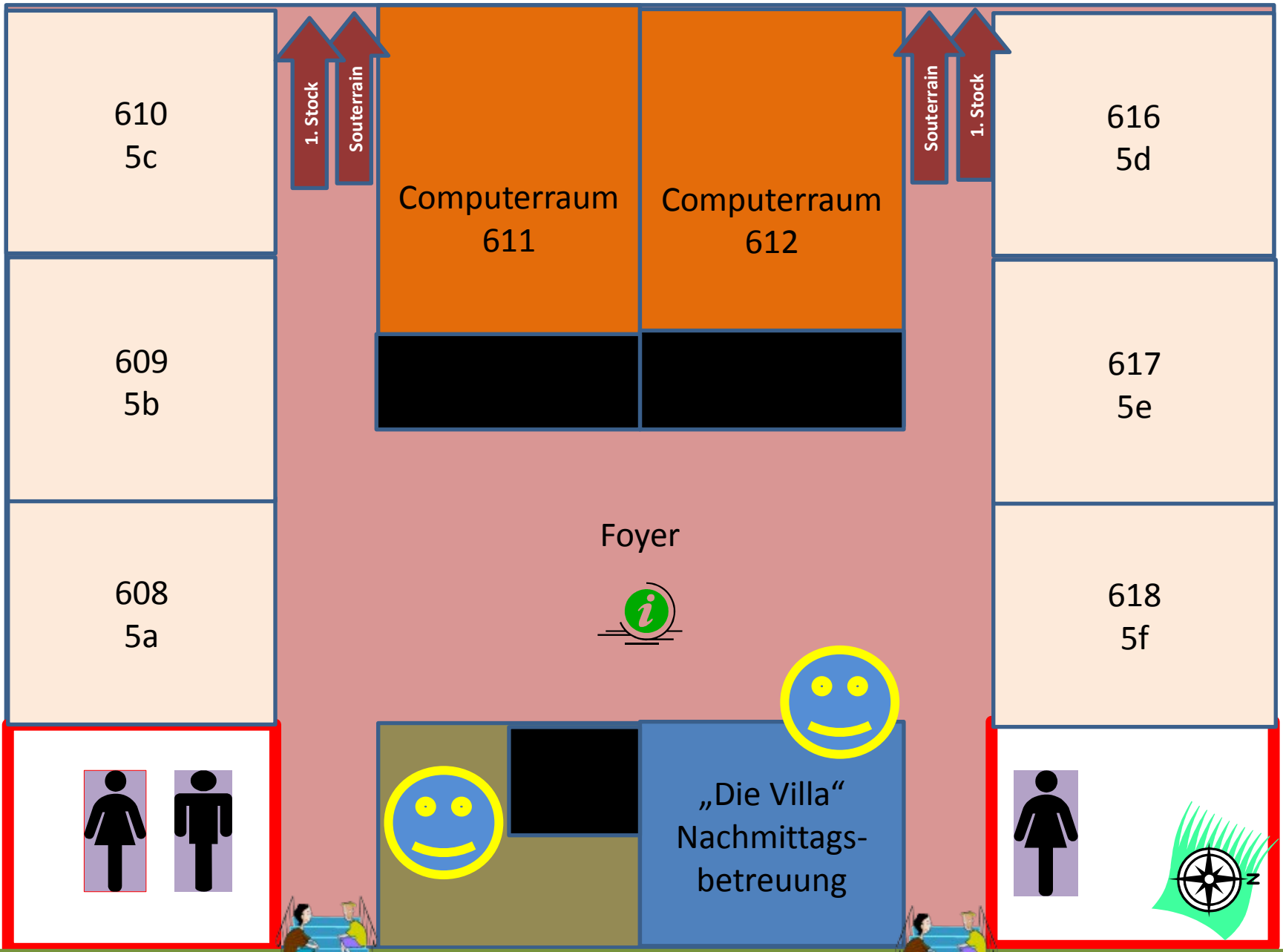






Unterstufengebäude

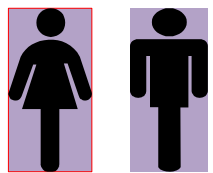




610
5c

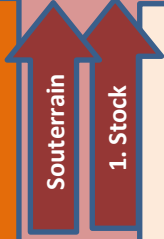
609
5b

608
5a



Computerraum
611

Computerraum
612



616
5d

617
5e

618
5f



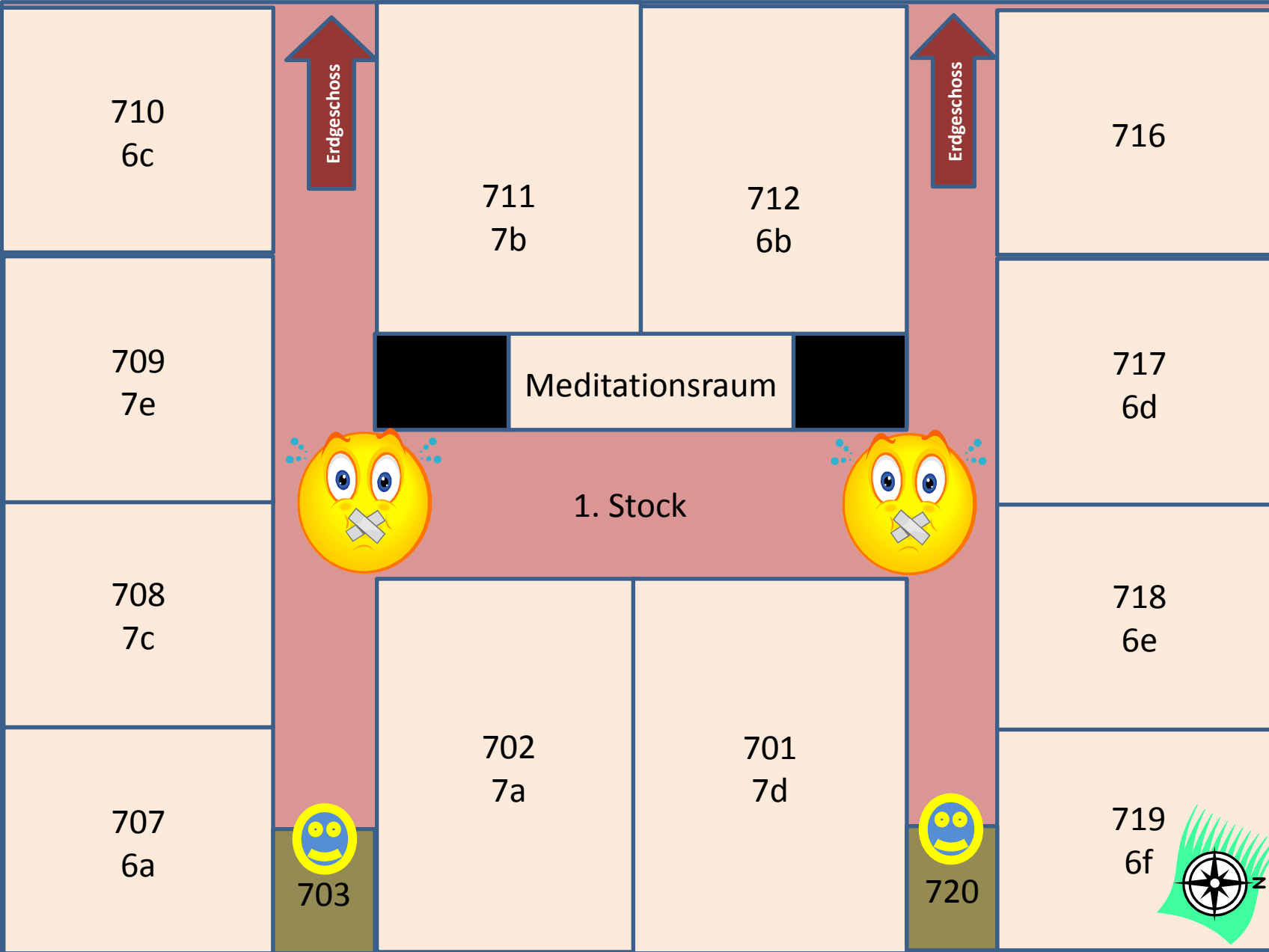
Foyer



„Die Villa“
Nachmittags-
betreuung



Hof C



710
6c

Erdgeschoss

711
7b

712
6b

Erdgeschoss

716

709
7e

Meditationsraum

717
6d

1. Stock



708
7c

718
6e

707
6a



703

702
7a

701
7d



720

719
6f

